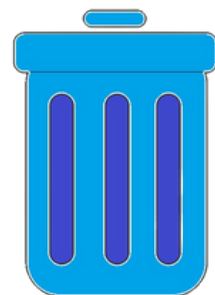




1.



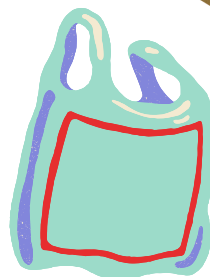
**Co patří do modrého
kontejneru?**



CH krabice



V sáček



L ohryzek



**Úkol: Otoč hlavu co nejvíce
doprava a pak doleva.**

**Prosíme!
Neničte, slouží ke hře.**

www.taborovky.cz

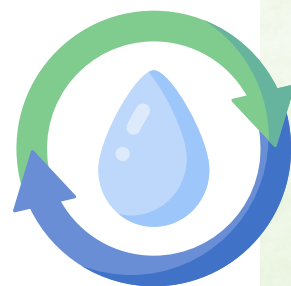




2.



**Znáš koloběh vody?
Víš díky čemu se voda
vypařuje z moře a stává
se z ní mrak?**



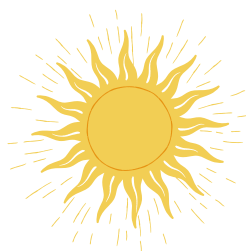
P strom



M oheň



R slunce



**Úkol: Stůj na jedné noze, co
nejdéle dokážeš.**

**Prosíme!
Neničte, slouží ke hře.**

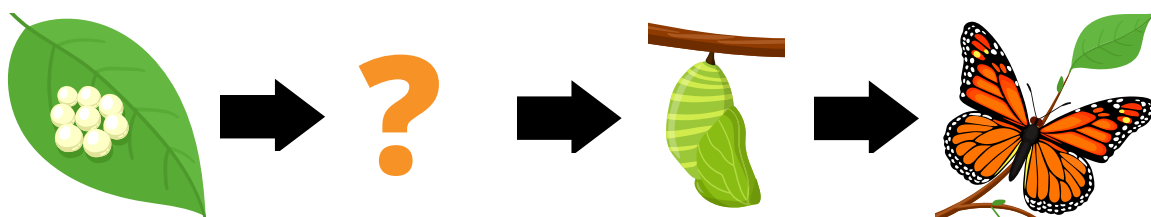
www.taborovky.cz



3.



**Víš, co patří místo
otazníku v této řadě?**



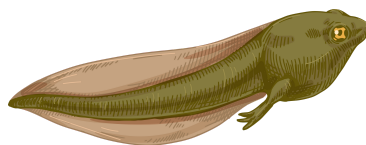
U beruška



A housenka



O pulec



**Úkol: Poletuj a mávej rukama
stejně jako motýlek křídly.**

**Prosíme!
Neničte, slouží ke hře.**

www.taborovky.cz



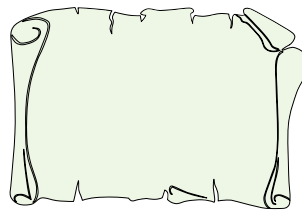


4.

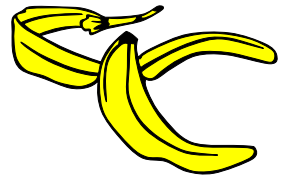


Každý odpad se v přírodě rozkládá jinak dlouho? Víš, který se bude rozkládat nejdéle?

T papír



Š slupka od banánu



Ň plechovka



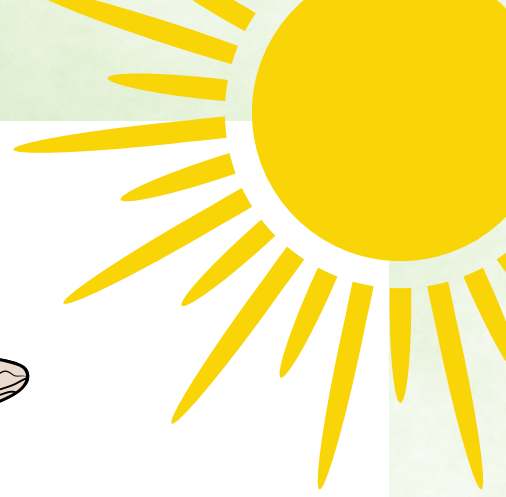
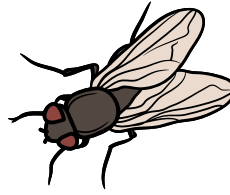
Úkol: Pravou rukou si chytí levé ucho.

**Prosíme!
Neničte, slouží ke hře.**

www.taborovky.cz



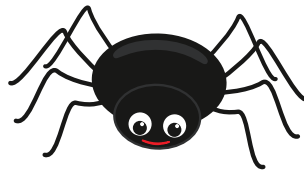
5.



V přírodě je každá rostlina i živočich důležitý. I obyčejná moucha je potravou pro jiná zvířata - tomuto ději se říká potravní řetězec. Víš, kdo se živí mouchami?

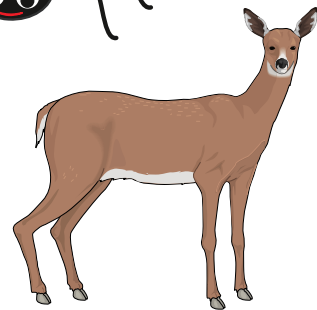
M

pavouk



H

srnka



Ť

motýl



Úkol: Na jeden nádech zabzuč co nejdéle dokážeš.

**Prosíme!
Neničte, slouží ke hře.**

www.taborovky.cz



6.



**Co rostlina potřebuje k tomu,
aby rostla?**



A mšice



E vodu



Y spánek



**Úkol: Dřepni si a napodob
květinu, která roste.**

**Prosíme!
Neničte, slouží ke hře.**

www.taborovky.cz





7.



**Žížaly jsou pro půdu důležité.
Ke kterému písmenku se
naše žížala doplazí?**



V

M

N

Úkol: Kruť sebou jako žížala.

**Prosíme!
Neničte, slouží ke hře.**

www.taborovky.cz





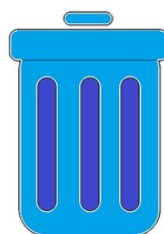
8.



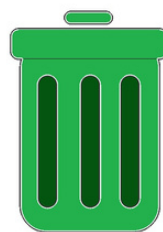
**Do kterého koše patří
PET lahev?**



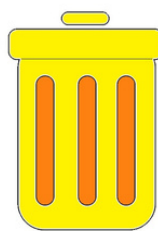
O modrého



U zeleného



A žlutého



Úkol: Zkus jít pozpátku.

**Prosíme!
Neničte, slouží ke hře.**

www.taborovky.cz





9.



Který strom na obrázku je nejstarší (roste nejdéle)?

K



P



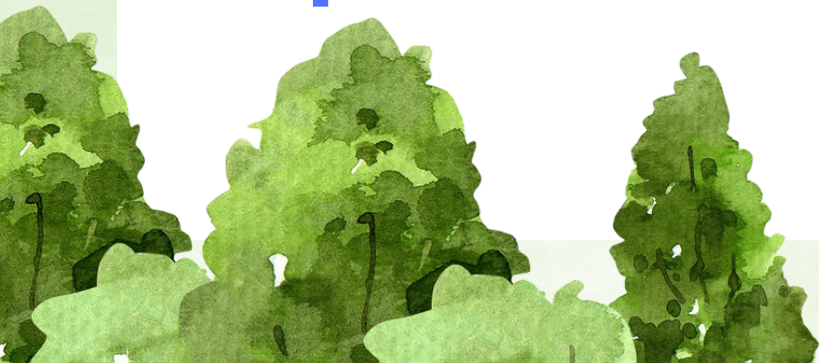
Š



Úkol: Napodob strom, který se houpe ve větru.

**Prosíme!
Neničte, slouží ke hře.**

www.taborovky.cz





10.



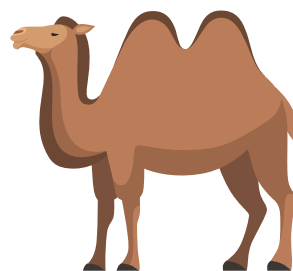
**Které zvíře žije
u nás v lese?**



I ježek



E velbloud



O opice



**Úkol: Napodob pantomimou
své nejoblíbenější zvíře.**

**Prosíme!
Neničte, slouží ke hře.**

www.taborovky.cz



11.

**Víš, jak se v lese chovat?
Co nesmíš dělat?**

R pozorovat



P křičet



Š sbírat houby



Úkol: Jdi úplně potichu k další kartě.

**Prosíme!
Neničte, slouží ke hře.**

www.taborovky.cz



12.

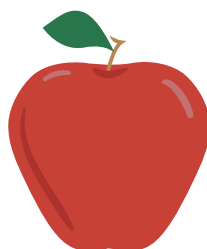
Jaké plody má dub?



L žalud



V jablko



D šišku



Úkol: Udělej snožmo 10 skoků.

**Prosíme!
Neničte, slouží ke hře.**

www.taborovky.cz





13.



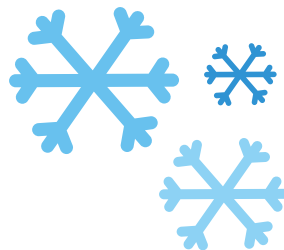
**Co se objeví, když
prší a svítí slunce?**



Y mlha



E sníh



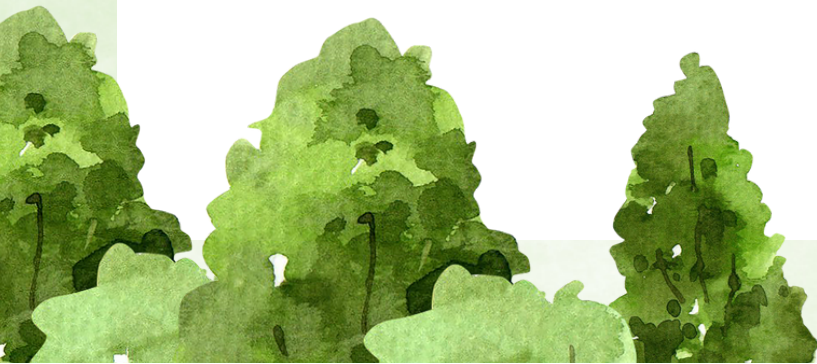
A duha



Úkol: Udělej 10 dřepů.

**Prosíme!
Neničte, slouží ke hře.**

www.taborovky.cz

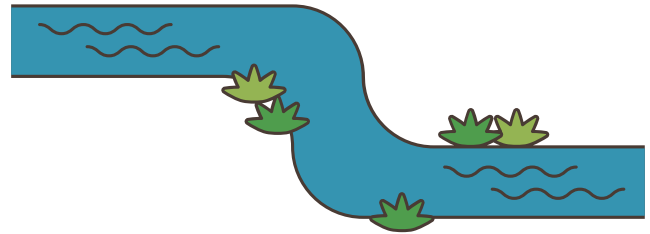




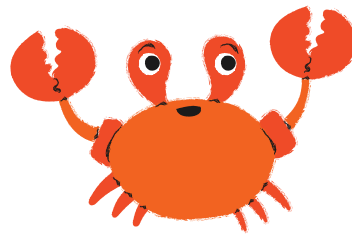
14.



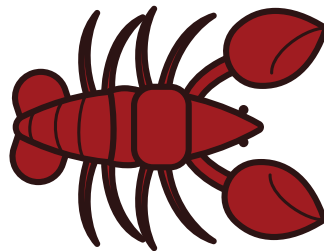
**Které zvíře žije
u nás v řece?**



S krab



N rak



P chobotnice



**Úkol: Napodob, jak plaveš
ve vodě.**

**Prosíme!
Neničte, slouží ke hře.**

www.taborovky.cz

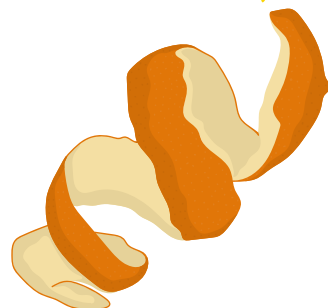




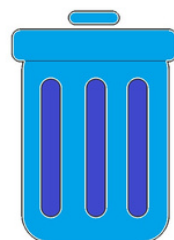
15.



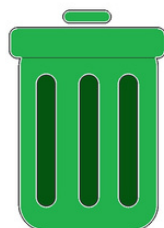
**Do kterého koše patří
slupka od pomeranče?**



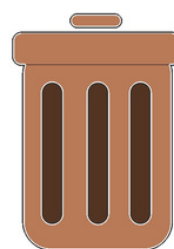
A modrého



Ů zeleného



E hnědého



**Úkol: Předkloň se a dotkni se
špiček bot.**

**Prosíme!
Neničte, slouží ke hře.**

www.taborovky.cz





16.



**Která houba
je jedovatá?**



K hřib pravý



Š bedla



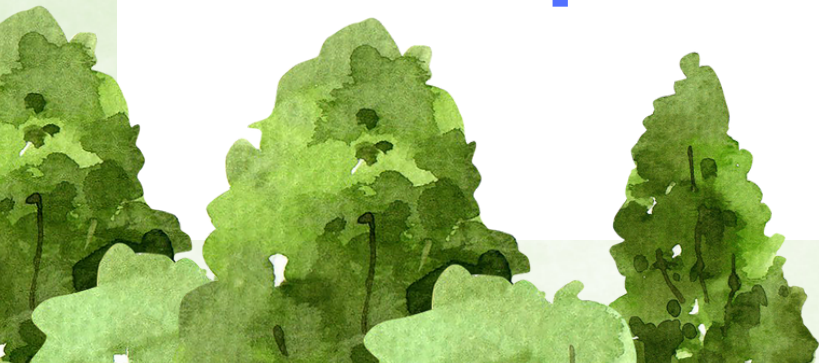
T muchomůrka



**Úkol: Otoč se třikrát kolem
dokola, a pak zkus jít rovně.**

**Prosíme!
Neničte, slouží ke hře.**

www.taborovky.cz

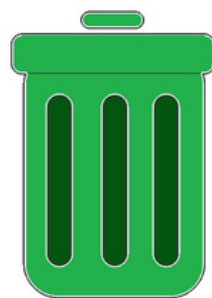




17.



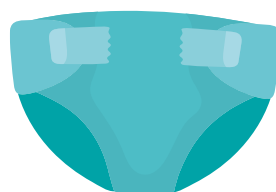
**Co patří do zelené
popelnice?**



U rozbitá sklenice



A plenka



O baterky



Úkol: Zatanči si.

**Prosíme!
Neničte, slouží ke hře.**

www.taborovky.cz

